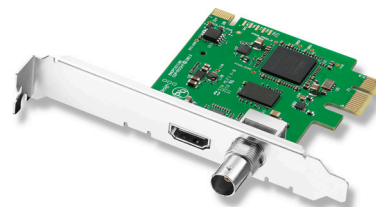


## DeckLink Mini Monitor



US\$185

Плата имеет выходы SDI и HDMI, позволяя передавать несжатое 10-битное видео с компьютера на любой телевизор или монитор. DeckLink Mini Monitor работает с самыми распространенными форматами SD и HD, обеспечивая автоматическое переключение между ними. Идеально подходит для вывода сигнала при работе с приложениями для монтажа. Поставляется с двумя экранами PCI Express для установки в полноразмерные и низкопрофильные слоты.

### Разъемы

#### Видеовыходы SDI

Один, с возможностью переключения между SD и HD (10 бит)

#### Вывод звука через SDI

Восемь каналов, встроенных в сигналы SD и HD

#### Видеовыходы HDMI

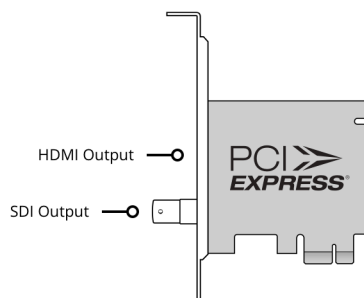
Один разъем HDMI 1.4 типа A

#### Вывод звука через HDMI-выход

Восемь каналов, встроенных в сигналы SD и HD

#### Подключение к компьютеру

4-линейная плата PCI Express, совместимая со слотами x4, x8 и x16



---

## Поддерживаемые кодеки

AVC-Intra, AVCHD, Canon XF MPEG2, Digital SLR, DV-NTSC, DV-PAL, DVCPRO50, DVCPROHD, DPX, HDV, XDCAM EX, XDCAM HD, XDCAM HD422, DNxHR и DNxHD, Apple ProRes 4444, Apple ProRes 422 HQ, Apple ProRes 422, Apple ProRes LT, Apple ProRes 422 Proxy, несжатое видео 4:2:2 (8 бит), несжатое видео 4:2:2 (10 бит)

---

## Программное обеспечение

### **Программное обеспечение**

#### **в комплекте**

Media Express, Disk Speed Test, LiveKey, Blackmagic Desktop Video Utility и драйвер Blackmagic для Mac OS и Windows. Media Express, Blackmagic Desktop Video Utility и драйвер Blackmagic для Linux.

### **Обновление внутреннего ПО**

Через программный драйвер, запускаемый в начале работы или через функцию обновления

### **Физическая установка**

1-линейная плата PCI Express, совместимая со слотами x1, x4, x8 и x16 для Mac OS, Windows и Linux. Для работы на платформе Mac OS необходим компьютер Mac Pro со слотами PCI Express. Полный перечень системных требований содержится в разделе «Поддержка».

---

## Программные приложения



DaVinci Resolve



Fusion



Final Cut Pro X



Adobe Premiere Pro CC



Avid Media Composer



Adobe After Effects CC



Avid Pro Tools



Steinberg Cubase



Steinberg Nuendo



Adobe Photoshop CC

### Другие поддерживаемые приложения:

The Foundry Nuke, Grass Valley Edius, Sony Catalyst Production Suite, Tools On Air Just: Play/Live/In, Softron MovieRecorder и MReplay, Adobe Flash Media Live Encoder, Telestream Wirecast, Livestream Producer, Resolume Arena, Magix Vegas Pro и Movie Edit Pro Premium, Corel VideoStudio Pro, CyberLink PowerDirector, Vidblaster X/Studio/Broadcast, Uniplay One и CG, CasparCG Server, Magicsoft CG, Xsplit Broadcaster, Imagine Communications Velocity и InfoCaster, DevTek Easy Media Suite, Metus Ingest, Boinx Software MimoLive, Cinegy Capture Pro, vMix Live, Renewed Vision ProPresenter, Ventuz Director, Class X Liveboard и Coral CG, Glookast Capturer, Open Broadcaster Software Studio, Nautilus NEMO3D, Форматы SD, Burst Video WebClip2Go & [REC]Marker, Zoom

---

## Стандарты видео

### Форматы SD

525i/59,94 NTSC; 625i/50 PAL

### Форматы HD

720p/50/59,94/60

1080p/23,98/24/25/29,97/30

1080PsF/23,98/24/25/29,97/30

1080i/50/59,94/60

### Интерфейс SDI

В соответствии со стандартами SMPTE 259M и 292M

### Поддержка метаданных через SDI

RP 188/SMPTE 12M-2 и скрытые субтитры

### Дискретизация звука

Телевизионный стандарт (частота дискретизации 48 кГц, разрядность 24 бит)

### Цветовое разрешение

8 и 10 бит

### Цветовая субдискретизация

YUV 4:2:2

### Цветовое пространство

REC 601, REC 709

### Настройка интерфейса HDMI

Автоматическая настройка HDMI при подключении дисплея

### Разрешение HDMI

Передача изображения в полном HD-разрешении на подключенные устройства

### Скорость передачи данных

Видеоинтерфейсы HDMI и SDI позволяют переключаться между стандартным и высоким разрешениями

---

## Обработка сигналов

### Преобразование цветового пространства

Аппаратное в режиме  
реального времени

### Понижающая конверсия из HD в SD

Понижающая конверсия на  
программном уровне при  
воспроизведении видео

### Перекрестная HD-конверсия

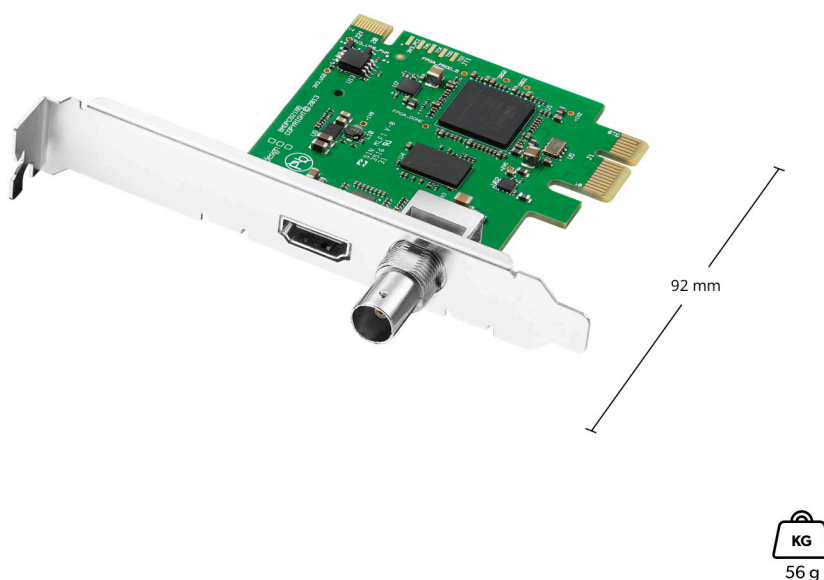
Программная перекрестная  
конверсия из 720p в 1080HD при  
выводе изображения

### Создание эффектов в реально м времени

Поддержка интегрированных  
эффектов DaVinci Resolve, Final Cut  
Pro X. Возможность работы с Adobe  
Premiere Pro Mercury Playback  
Engine. Интегрированные эффекты  
Avid Media Composer.

---

## Физические размеры



---

## Операционные системы



Mac 10.15 Catalina,  
Mac 11.1 Big Sur или более  
поздняя версия



Windows 8.1 и 10 (64-разрядная  
версия в обоих случаях)



Linux

---

Питание

**Потребляемая мощность**

4 Вт

---

Условия эксплуатации

**Рабочая температура**

От 5° до 40° С

**Температура хранения**

От -20° до 45° С

**Относительная влажность**

От 0% до 90% (без конденсации)

---

Комплект поставки

DeckLink Mini Monitor

Защитная крышка низкопрофильного слота

---

Гарантия

Ограниченная гарантия производителя сроком 3 года

Все содержимое веб-сайта охраняется авторским правом Blackmagic Design Pty. Ltd. 2021. Все права защищены. Все товарные знаки являются собственностью соответствующих правообладателей. Рекомендованная производителем розничная цена включает российский НДС и местные импортные пошлины, но указана без стоимости доставки. Этот веб-сайт использует файлы cookie, которые служат для показа персонализированной рекламы третьими сторонами. Чтобы отказаться от получения такой информации, необходимо изменить соответствующие настройки. [Правила соблюдения конфиденциальности](#)

Уполномоченный дилер Blackmagic Design