



MARS400SPROII

Руководство пользователя

Версия 1.0

HOLLYVIEW

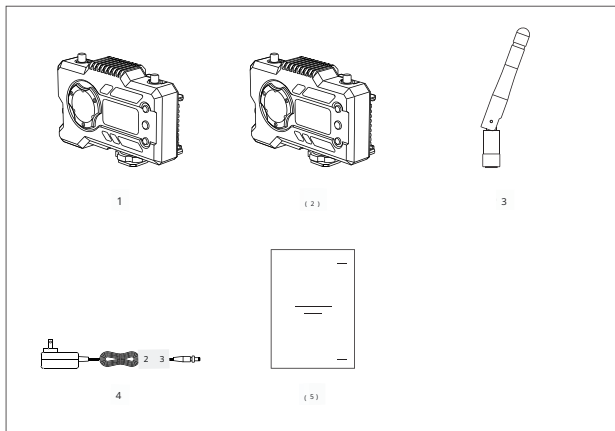
Разработано Hollyland

Благодарим вас за покупку беспроводной системы передачи видео Hollyland MARS 400S PRO II HD. Пожалуйста, внимательно прочитайте данное руководство перед использованием. Желаем вам приятного использования.

ОСНОВНЫЕ ХАРАКТЕРИСТИКИ

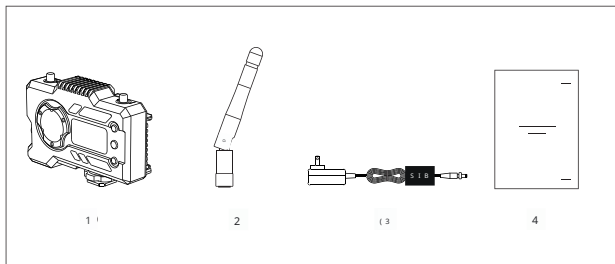
- Дальность передачи до 450 футов между передатчиком и приемником (в прямой видимости)
- Дальность передачи до 300 футов между передатчиком и приложением (в прямой видимости) Интегри-
- рованный холодный башмак для быстрой установки
- Задержка не более 56 мс
- Вход SDI и вход HDMI на передатчике
- Выход SDI и выход HDMI на приемнике
- Устройство имеет 2 режима:
- Режим HD (12M)
- Задержка 56 мс
- Поддерживает питание от сети, питание через USB Type-C и питание от аккумулятора
- 1 передатчик поддерживает 2 приемника (1 передатчик поддерживает 1 приемник и 2 приложения для мониторинга, или 1 передатчик поддерживает до 4 приложений для мониторинга без приемника) Поддерживает автоматический выбор канала
- Поддерживает обновление прошивки приложения
- Прямой поток данных с RX для прямой трансляции

Примечание: Дальность прямой видимости до 450 футов (150 м) и задержка передачи 56 мс указанные выше основаны на результатах лабораторных испытаний.



1 передатчик с 1 приемником

(1) Передатчик	x 1
(2) Приемник	x 1
(3) Антенна	x 5
4 Адаптер переменного тока	x 1
(5) Руководство пользователя	x 1



УПАКОВКА ОДНОГО ПРИЕМНИКА 1) При-

емник

x 1

2) Антенна

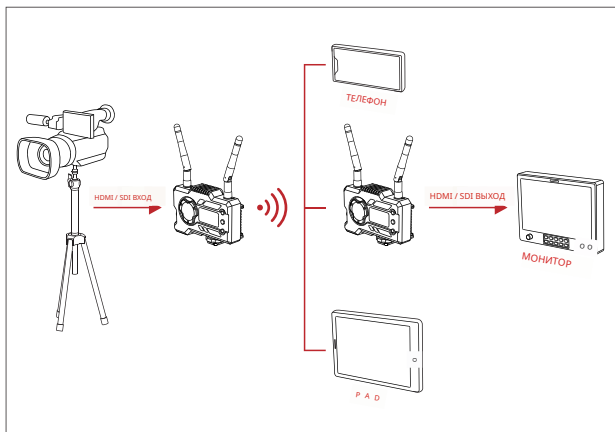
x 3

3) Адаптер постоянного тока

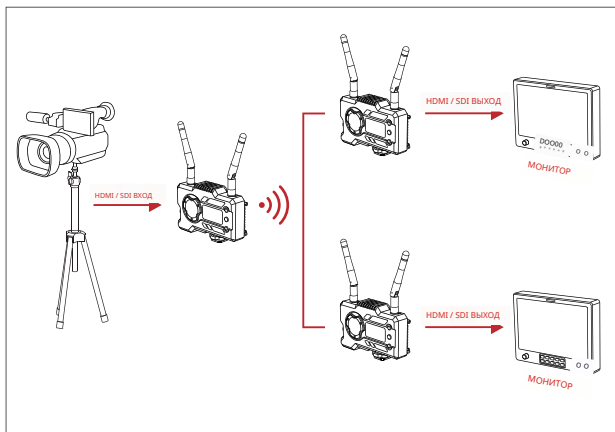
x 1

4) Руководство пользователя

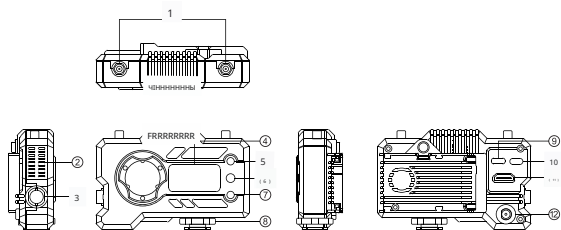
x 1



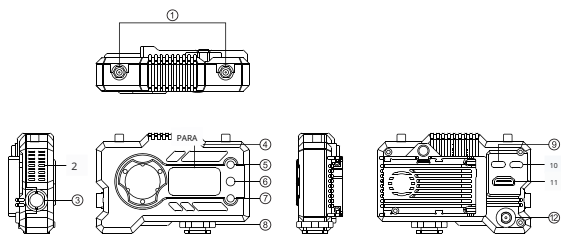
1TX - 1 RX НАСТРОЙКА



1 TX - 2 RX НАСТРОЙКА



A



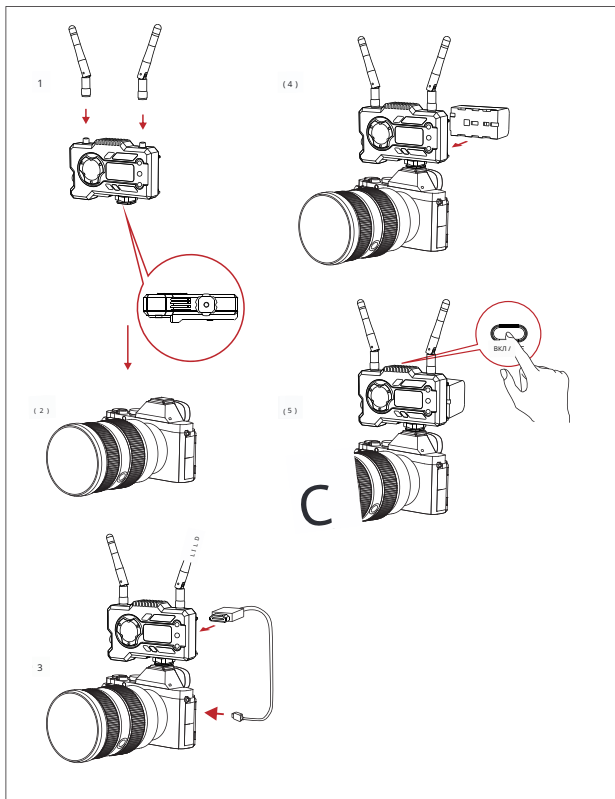
B

A TRANSMITTER

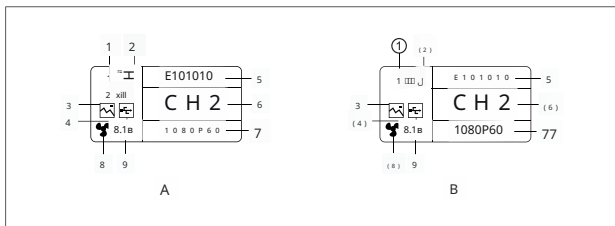
- 1 Интерфейс антенны
- ② Выход воздуха вентилятора
- 3 SDI вход
- 4 Дисплей OLED
- (5) ВВЕРХ
- (6) ОК
- 7 ВНИЗ
- (8) Холодный башмак
- 9 Интерфейс USB Type - C
- 10 Переключатель Питания
- 11 HDMI вход
- 12 DC Вход

B RECEIVER

- ① Интерфейс антенны
- (2) Выход воздуха вентилятора
- 3 SDI выход
- 4 Дисплей OLED
- (5) ВВЕРХ
- (6) ОК
- 7) ВНИЗ
- (8) Холодный башмак
- 9 Интерфейс USB Type - C
- (10) Переключатель питания
- (11) HDMI выход
- 12 DC Вход



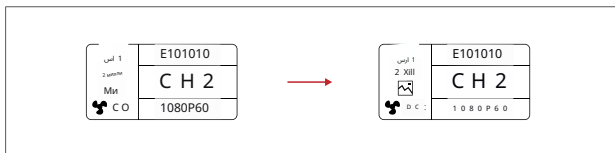
- (1) Установите антенны, как показано.
- (2) Закрепите холодный башмак с отверстием для винта 1/4 на дне передатчика и установите к камере.
- 3 Подключите HDMI-вход или SDI-вход передатчика к камере с помощью HDMI- или SDI-кабеля.
- 4 Подключите к источнику питания (совместимому с аккумулятором NP-970 или такой же серии батареей). (5) Включите устройства.

**A** TRANSMITTER

- 1) Номер устройства
- 2 Уровень сигнала Wi-Fi
- 3 Режим сцены
- (4) Индикатор обнаружения USB-флешки
- (5) Идентификатор устройства
- 6 Отображение каналов
- (7) Формат видео
- (8) Статус вентилятора
- 9 Отображение напряжения батареи

B RECEIVER

- (1) Номер устройства
- 2 Уровень сигнала Wi-Fi
- 3 Режим сцены
- (4) Индикатор обнаружения USB-флешки
- (5) Идентификатор устройства
- 6 Отображение каналов
- (7) Формат видео
- (8) Статус вентилятора
- 9 Отображение напряжения батареи



ОСТОРОЖНОСТЬ

1. Это устройство поддерживает несколько методов питания, и устройство будет заряжаться методом с более высоким напряжением.

На левой картинке показан символ питания Type-C, на правой картинке показан символ питания постоянного тока.

ВВОД В МЕНЮ

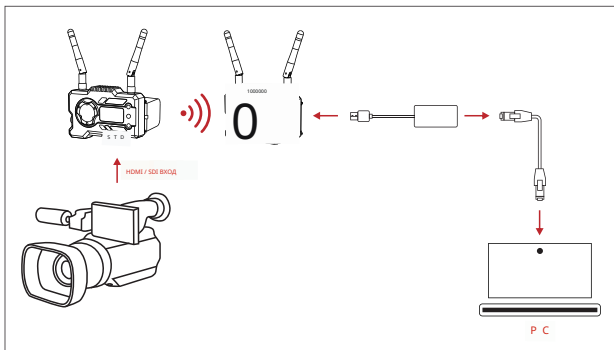
Длительное нажатие кнопки "ОК" в течение 3 секунд для входа в интерфейс корневого меню. И кнопкой "ВНИЗ" для переключения вариантов меню, нажмите "ОК" для подтверждения.

Нажмите "ВВЕРХ"

ИЗМЕНЕНИЕ КАНАЛА

Нажмите кнопку "ВВЕРХ / ВНИЗ" на передатчике или приемнике, чтобы изменить текущий канал. Нажмите "ОК", чтобы подтвердить номер канала, затем канал приемника и передатчика будут синхронно и автоматически изменены.

PULLSTREAMFROMRECEIVER



1. Убедитесь, что на передатчике и приемнике отображается видеоформат. Используйте разъем Type C для подключения ноутбука и RX.
2. Перейдите в настройки сети на ноутбуке и установите режим DHCP.
3. Перейдите в программное обеспечение для прямой трансляции, такое как VLC Player, OBS Studio, Vmix и т. д., и откройте источник сетевого видео через RTSP URL: `rtsp://192.168.218.25:5554`.

ЗАГРУЗКА И ПОДКЛЮЧЕНИЕ ПРИЛОЖЕНИЯ

1. Загрузка приложения "HollyView"



2. Метод подключения:

Введите интерфейс подключения Wi-Fi на мобильном телефоне и найдите Wi-Fi с именем "HLD + DEVICE ID", и введите пароль Wi-Fi для подключения (заводской пароль - 12345678). После успешного подключения вы сможете использовать приложение для мониторинга.

ПАРАМЕТРЫ ПРОДУКТА

	Трансммиттер	Приемник
Интерфейсы	<p>Вход HDMI (тип A, женский)</p> <p>Вход SDI</p> <p>2 * интерфейса антенны постоянного тока (RP-SMA, мужской)</p> <p>Вход</p> <p>USB Type - C</p>	<p>Выход HDMI (тип A, женский)</p> <p>Выход SDI</p> <p>2 * интерфейса антенны постоянного тока (RP-SMA, мужской)</p> <p>Вход постоянного тока</p> <p>USB Type - C</p>
Интерфейсы питания	<p>Вход постоянного тока: 6-16V</p> <p>Питание через USB Type-C: 5V / 2A</p> <p>Питание от аккумулятора: 6-16V постоянного тока</p>	<p>Вход постоянного тока: 6-16V</p> <p>Питание через USB Type-C: 5V / 2A</p> <p>Питание от аккумулятора: 6-16V постоянного тока</p>
Потребляемая мощность	< 11W	< 7W
Вес	206г	206г
Размер	(Д * Ш * В) : 110 * 72 * 33.5мм (Без аккумуляторной платы)	(Д * Ш * В) : 110 * 72 * 33.5мм (Без аккумуляторной платы)
Формат видео Вход / Выход	<p>HDMI :</p> <p>720p50 / 59.94 / 60</p> <p>1080i50 / 59.94 / 60</p> <p>1080p23.98 / 24 / 25 / 29.97 / 30</p> <p>1080p50 / 59.94 / 60</p> <p>SDI :</p> <p>1080p60 / 59.94 / 50 (Уровень А)</p> <p>1080p60 / 59.94 / 50 (Уровень В)</p> <p>1080i60 / 59.94 / 50</p> <p>1080p30 / 29.97 / 25 / 24 / 23.98</p> <p>1080psfi24 / 23.98</p> <p>1080psfi30 / 29.97 / 25</p> <p>720p60 / 59.94 / 50</p>	<p>HDMI :</p> <p>720p50 / 60</p> <p>1080i50 / 60</p> <p>1080p24 / 25 / 30</p> <p>1080p50 / 60</p> <p>SDI :</p> <p>1080p60 / 50 (Уровень А)</p> <p>1080i60 / 50</p> <p>1080p30 / 25 / 24</p> <p>1080psfi24</p> <p>720p60 / 50</p>
Частота	5 ГГц	5 ГГц
Мощность передачи	< 21 +/- 1.5дБм	1
Чувствительность приемника	1	-80дБм
Задержка передачи * Фокус	Режим HD: 66мс 56мс	Режим HD: 66мс Фокус: 56мс
Пропускная способность	20МГц 1	20МГц

Примечание: Рабочая частота и мощность передачи могут отличаться в зависимости от страны и региона. В некоторых странах и регионах запрещены частотные диапазоны 5,1 ГГц, 5,2 ГГц и 5,8 ГГц, или разрешено использование только внутри помещений для частотных диапазонов 5,1 ГГц и 5,2 ГГц. Для получения дополнительной информации, пожалуйста, обратитесь к местным законам и правилам.

* тестовые данные при передаче сигналов 1080p60 в лабораторной среде.

Если у вас возникли проблемы с использованием продукта или вам нужна помощь, пожалуйста, воспользуйтесь следующими способами для получения технической поддержки:

 группа пользователей продукции Hollyland HollylandTech



 HollylandTech

 support@hollyland.com

www.hollyland.com

